



COOPDECH

手洗い用ブラシケース 手洗い用ソープ&アルコールディスペンサー

SOAP & ALCOHOL DISPENSER

センサー式ソープ&アルコールディスペンサーの特長

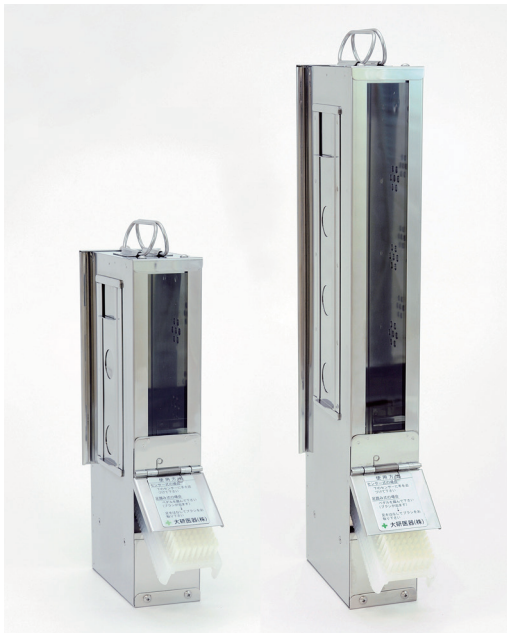
- ノズルの交換で、ソープとアルコールの切り替えができます。
- ノズルに手を近づけるとソープまたはアルコールが一定量吐出します。
- 液だれがない吸い上げ方式です。
- 薬液吐出量はレバーで簡単に調節できます。
- ノズルは、取り外しと洗浄が容易にできます。



BRUSH CASE

ブラシケースの特長

- プラスチックブラシを8個又は14個収納できます。
- センサー式ブラシケース架台と足踏式ブラシケース架台のどちらにも取り付けできます。



SOAP & ALCOHOL DISPENSER / BRUSH CASE

センサー式 ソープ&アルコール ディスペンサー



センサー式 ソープ&アルコール ディスペンサー

DKI-SD-200K

壁掛け式

DKI-SD-200U

ユニット式

DKI-SD-200E

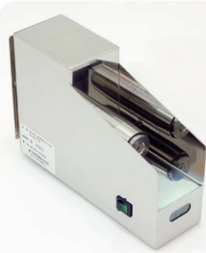
埋め込み式

電源: AC100V 50/60Hz
希望小売価格 200,000円 (税別)



DKI-SES

サイズ: W350×D235×H1,350(mm)
センサー・スタンド式
希望小売価格 40,000円 (税別)



DKI-BR-100K

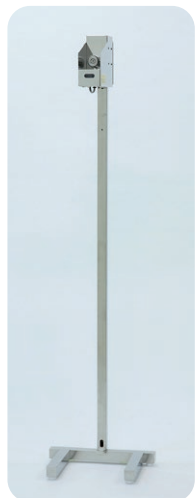
センサー・壁掛け式

DKI-BR-100

センサー・ユニット式

電源: AC100V 50/60Hz
希望小売価格
150,000円 (税別)

センサー式 ブラシケース架台



DKI-BR-100S

サイズ (BR-1A取付時):
W350×D235×H1,670 (mm)
センサー・スタンド式
電源: AC100V 50/60Hz
希望小売価格 180,000円 (税別)

足踏式 ブラシケース架台



DKI-BR-1SP

サイズ (BR-1A取付時):
W350×D235×H1,670 (mm)
足踏・スタンド式
希望小売価格 80,000円 (税別)



DKI-BR-1KP

足踏・壁掛け式
希望小売価格
42,000円 (税別)

BR-CA

サイズ: W60×D122×H290 (mm)
プラスチックブラシ収納個数: 8個
希望小売価格 44,000円 (税別)
※ブラシ別売



BR-1A

サイズ: W60×D122×H431 (mm)
プラスチックブラシ収納個数: 14個
希望小売価格 51,000円 (税別)
※ブラシ別売



ブラシケース

大研医器株式会社

〒594-1157 大阪府和泉市あゆみ野2-6-2

本社 〒594-1157 大阪府和泉市あゆみ野2-6-2

TEL 0725-30-3150

(製品に関するお問い合わせは、下記営業窓口にご連絡ください)

札幌支店 〒001-0010 札幌市北区北十条西4-1-19 楠本第10ビル7F

TEL 011-708-3060

仙台支店 〒980-0011 仙台市青葉区上杉2-3-7 K2小田急ビル6F

TEL 022-214-4561

さいたま支店 〒330-0854 さいたま市大宮区桜木町1-11-1 YK-10ビル7F

TEL 048-650-9925

東京支店 〒101-0031 東京都千代田区東神田2-4-5 東神田堀商ビル7F

TEL 03-5835-5011

横浜支店 〒220-0004 横浜市西区北幸2-9-40 銀洋ビル5F

TEL 045-872-0700

名古屋支店 〒460-0003 名古屋市中区錦1-19-24 名古屋第一ビル7F

TEL 052-559-1286

金沢営業所 〒920-8203 金沢市鞍月5-181 AUBE 4F

TEL 076-238-9950

大阪支店 〒540-0036 大阪市中央区船越町1-6-6 レナ天満橋ビル7F

TEL 06-6943-1161

広島支店 〒732-0827 広島市南区福荷町5-18 三共福荷町ビル2F

TEL 082-568-2377

福岡支店 〒812-0013 福岡市博多区博多駅東3-10-15 博多駅東アルビル5F

TEL 092-481-1751

COOPDECHの製品情報はホームページでご覧いただけます→ <http://www.daiken-iki.co.jp/>

代理店



この印刷物は、環境にやさしい「大豆油インキ」を使用しています。

2022.6

カタログ記載内容2022年6月現在
(2206B)